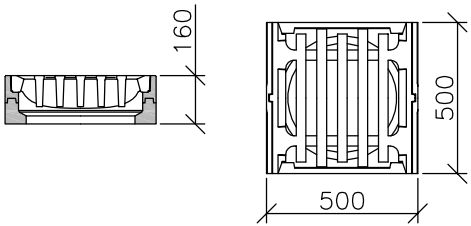
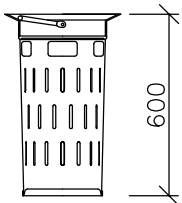


OZNAČENÍ A ZÁKLADNÍ ROZMĚRY JEDNOTLIVÝCH DÍLCŮ UV

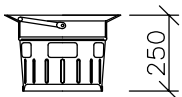
LITINOVÁ MŘÍŽ S RÁMEM (500 x 500)
D 400 (C 250)



KALOVÝ KOŠ VYSOKÝ A4
v. = 600 mm

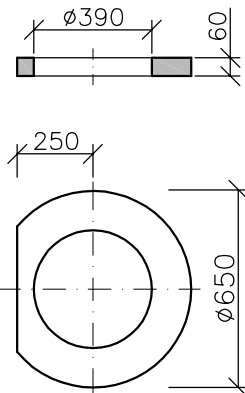


KALOVÝ KOŠ NÍZKÝ B1
v. = 250 mm



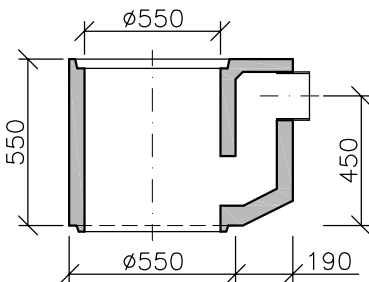
VYROVNÁVACÍ PRSTENEC

TBV - Q 390 / 60 / 10a



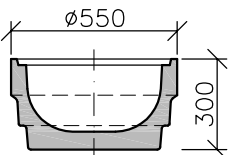
SKRUŽ S OTVOREM
(ZÁPACHOVÁ UZÁVĚRKA)

TBV - Q 450 / 570 / 3z



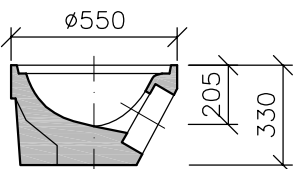
DNO S KALOVOU
PROHLUBNÍ

TBV - Q 450 / 300 / 2a



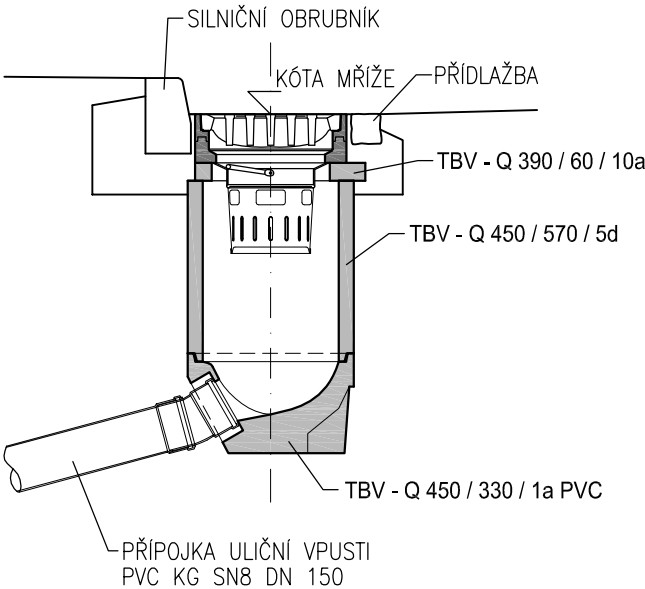
DNO S VÝTOKEM
PRO PVC DN 150

TBV - Q 450 / 330 / 1a PVC

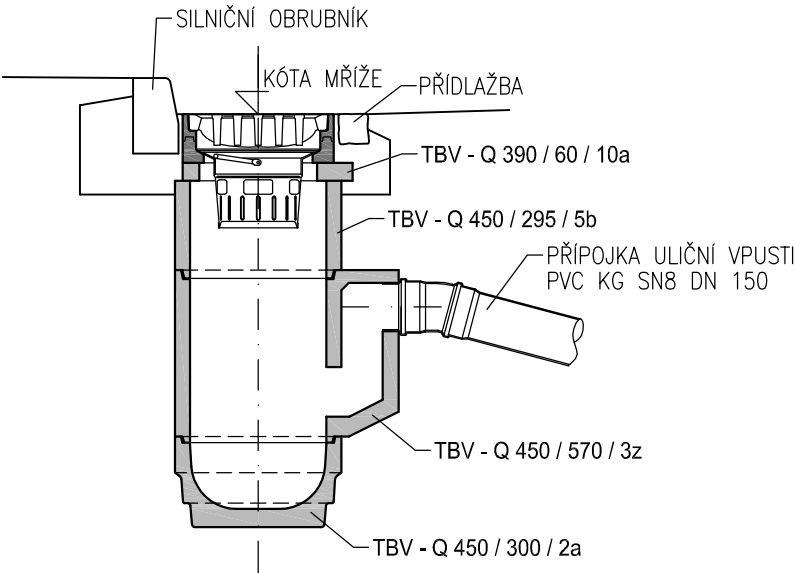


PŘÍKLADY SKLADEB :

ZAÚSTĚNÍ DO DEŠŤOVÉ KANALIZACE



ZAÚSTĚNÍ DO SPLAŠKOVÉ KANALIZACE



POZNÁMKY :

- ZEMNÍ PRÁCE PROVÁDĚNÉ V BLÍZKOSTI STÁV. PODZEMNÍCH INŽ. SÍTÍ PROVÁDĚT S MAX. OPATRNOSTÍ, NEJLÉPE RUČNĚ, A ZA DOHLEDU SPRÁVCE DOTČENÉ SÍTĚ
- SKLADEBNOU VÝŠKU ULIČNÍCH VPUSTÍ UPRAVIT POČTEM POUŽITÝCH DÍLCŮ S OHLEDEM NA HLOUBKU ULOŽENÍ STÁVAJÍCÍ KANALIZACE
- OBNAŽENÍ STÁV. KANALIZACE A VLASTNÍ NAPOJENÍ PROVÁDĚT S MAX. OPATRNOSTÍ, ABY NEDOŠLO K POŠKOZENÍ STÁVAJÍCÍHO POTRUBÍ

UPOZORNĚNÍ :

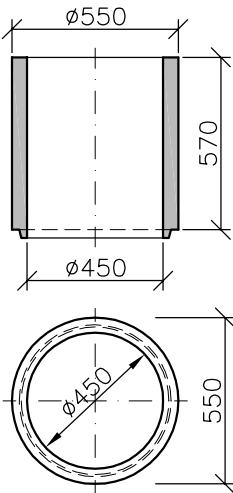
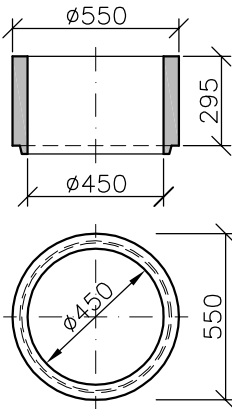
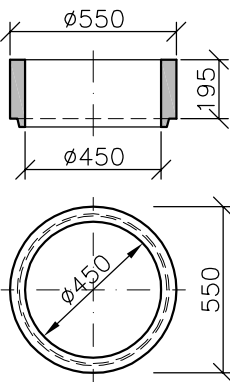
NAPOJENÍ NOVÝCH KANAL. PŘÍPOJEK OD JEDNOTLIVÝCH ULIČNÍCH VPUSTÍ NA STÁVAJÍCÍ KANAL. ŘAD BUDE PROVÁDĚT SPRÁVCE KANALIZACE, PŘÍP. ODBORNĚ ZPŮSOBILÁ FIRMA NA PROVÁDĚNÍ VODOHOSPODÁŘSKÝCH STAVEB.

SKRUŽ HORNÍ

TBV - Q 450 / 195 / 5c

TBV - Q 450 / 295 / 5b

TBV - Q 450 / 570 / 5d

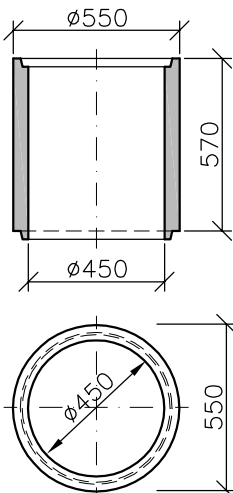
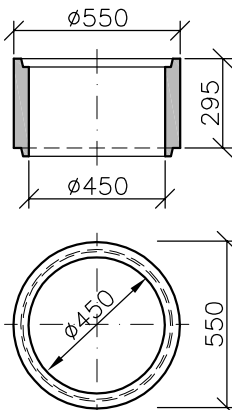
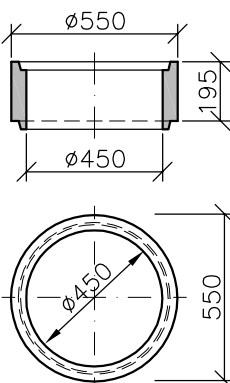


SKRUŽ STŘEDOVÁ

TBV - Q 450 / 195 / 6b

TBV - Q 450 / 295 / 6a

TBV - Q 450 / 570 / 6d



PROJEKCE DOPRAVNÍCH STAVEB
PROJEKČNÍ KANCELÁŘ ROJT
Vodní 27, 344 01 Domažlice
tel. 379 724 945 e-mail: rojt@telecom.cz

VED. PROJEKTANT	ZODP. PROJEKTANT	VYPRACOVAL	KRESLIL		
	Ing. Rojt				
OKRES	Domažlice	MÍSTO	Česká Kubice	FORMÁT	A3
OBJEDNATEL	Obec Česká Kubice, Česká Kubice 82, 345 32			DATUM	XII/2017
REKONSTRUKCE MÍSTNÍ KOMUNIKACE V OBCI ČESKÁ KUBICE				ÚČEL	DPS
				ČÍSLO ZAKÁZKY	
				MĚŘÍTKO	1 : 25
STAVEBNÍ ČÁST VZOROVÝ VÝKRES - ULIČNÍ VPUST					